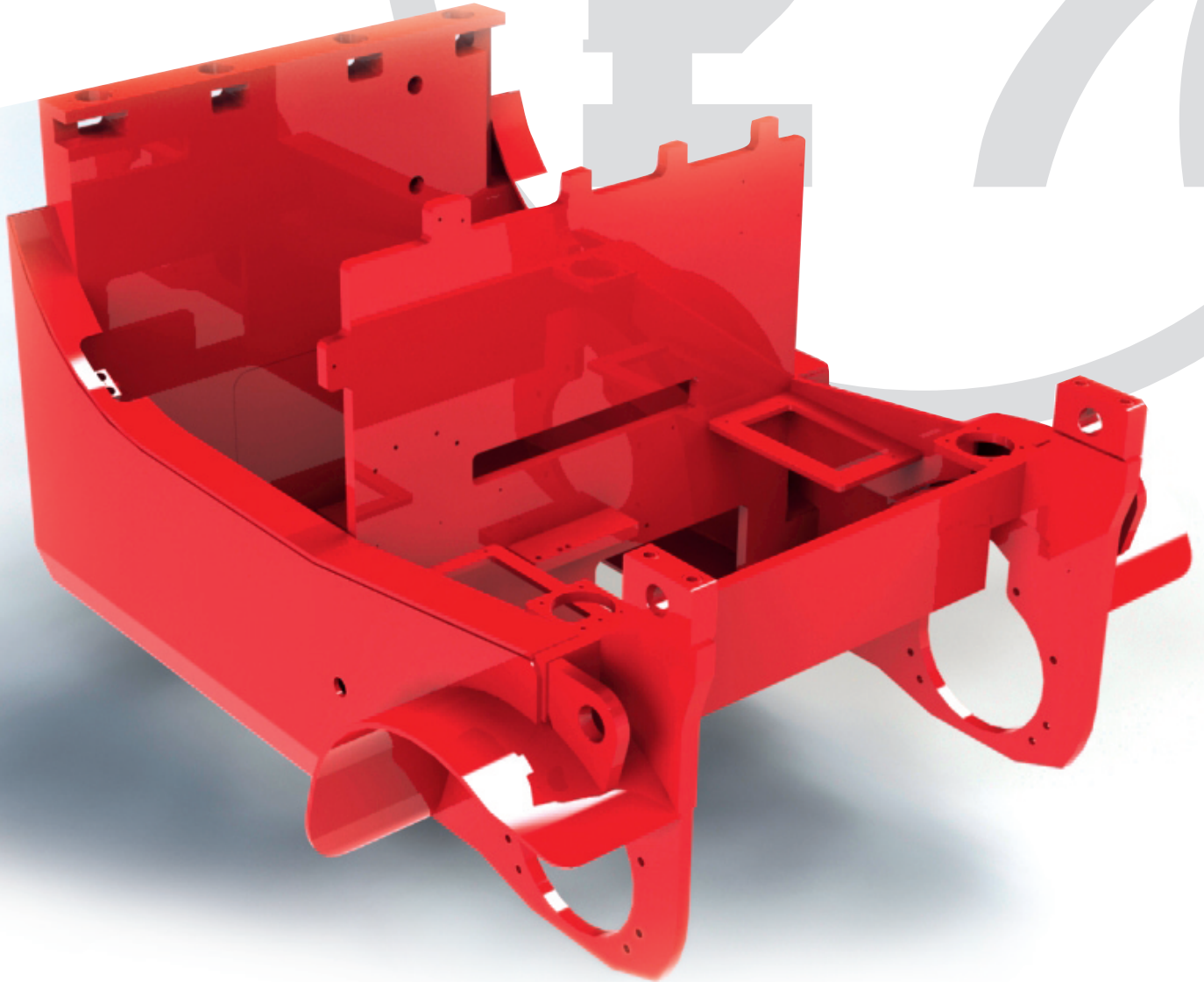


**ASM**



**Sonderfahrzeuge**

**Sichelschmidt**<sup>gmbH</sup>  
material handling

# Sonderfahrzeuge. Von Sichelschmidt.



## „Built to last“

Eine Eigenschaft ist allen Sichelschmidt-Fahrzeugen seit Jahrzehnten gemeinsam: ihre Robustheit und Langlebigkeit. Auch nach vielen Jahren in anspruchsvollen Einsätzen arbeiten sie zuverlässig und hoch effektiv. Dazu tragen die bewährten Grundkomponenten aus den Seriengeräten ebenso bei wie die hohe Fertigungstiefe z. B. bei individuellen Schweißkonstruktionen. [?]

## Kreative Entwicklung – flexible Fertigung

Seit mehr als fünfzig Jahren entwickelt und fertigt Sichelschmidt neben Standardgeräten auch „maßgeschneiderte“ Flurförderzeuge für individuelle Einsatzfälle. Eine kreative Entwicklung und eine flexible Fertigung, die bei Losgröße Eins effizient arbeitet, tragen zum Erfolg dieses Geschäftsfeldes bei.

## Lösungen aus dem Baukasten

Die intelligente Nutzung des Sichelschmidt-Baukastensystems gewährleistet kostengünstige Lösungen, die auch sehr spezielle Aufgaben der Intralogistik perfekt erfüllen. Dabei kommen die ebenso kraftvollen wie energieeffizienten ASM-Drehstromantriebe zum Einsatz sowie durchdachte Bediensysteme, die eine sichere und ergonomische Zusammenarbeit von Bediener und Fahrzeug gewährleisten.

## Besondere Umgebungsbedingungen erfordern besondere Lösungen

Auch wenn es um Sonderfahrzeuge für anspruchsvolle Umgebungsbedingungen geht, sorgen das Expertenwissen und die Erfahrung von Sichelschmidt für beste Ergebnisse. Das gilt z.B. für Flurförderzeuge, die in Ex-Bereichen, in Reinraum-Umgebungen oder auf Ölbohrplattformen zum Einsatz kommen.

## Ihre Anforderung ist die Basis für unsere Arbeit

Ob es sich um ein Handling-Gerät für die Lackproduktion handelt, ein maßgeschneidertes Kommissionierfahrzeug oder einen mobilen Kran für das Handling empfindlicher Werkstücke: Sichelschmidt hat umfassende Erfahrungen in der Konstruktion und Fertigung von Sonder-Flurförderzeugen. Nennen Sie uns das Anforderungsprofil – wir setzen es in eine technisch und wirtschaftlich überzeugende Konstruktion um.



### Beispielhafte Fahrzeuge

In mehr als sechzig Jahren haben wir zahlreiche Sonderfahrzeuge für den innerbetrieblichen Materialfluss entwickelt und gebaut. Hier einige aktuellere Beispiele:



### d 500 Reinraum

„Reinraum-Breitspur stapler“ für GMP-Klasse C bzw. Reinraumklasse 7 nach ISO 14644-1



#### **M 7200 EEx**

Seiten-Schubmaststapler für ATEX-Zone 1 mit Schwenkmast in Duplex- oder Triplex-Ausführung. Maximale Hubhöhen bis 10,00 m; Tragkraft bis max. 1.500 kg.

**Sichelschmidt**<sup>GmbH</sup>  
*material handling*

Im Hilingschen 32  
D-58300 Wetter (Germany)

Telefon +49 (0) 23 35 - 63 09 - 0  
Telefax +49 (0) 23 35 - 63 09 - 88

[www.sichelschmidt.de](http://www.sichelschmidt.de)  
e-mail [info@sichelschmidt.de](mailto:info@sichelschmidt.de)